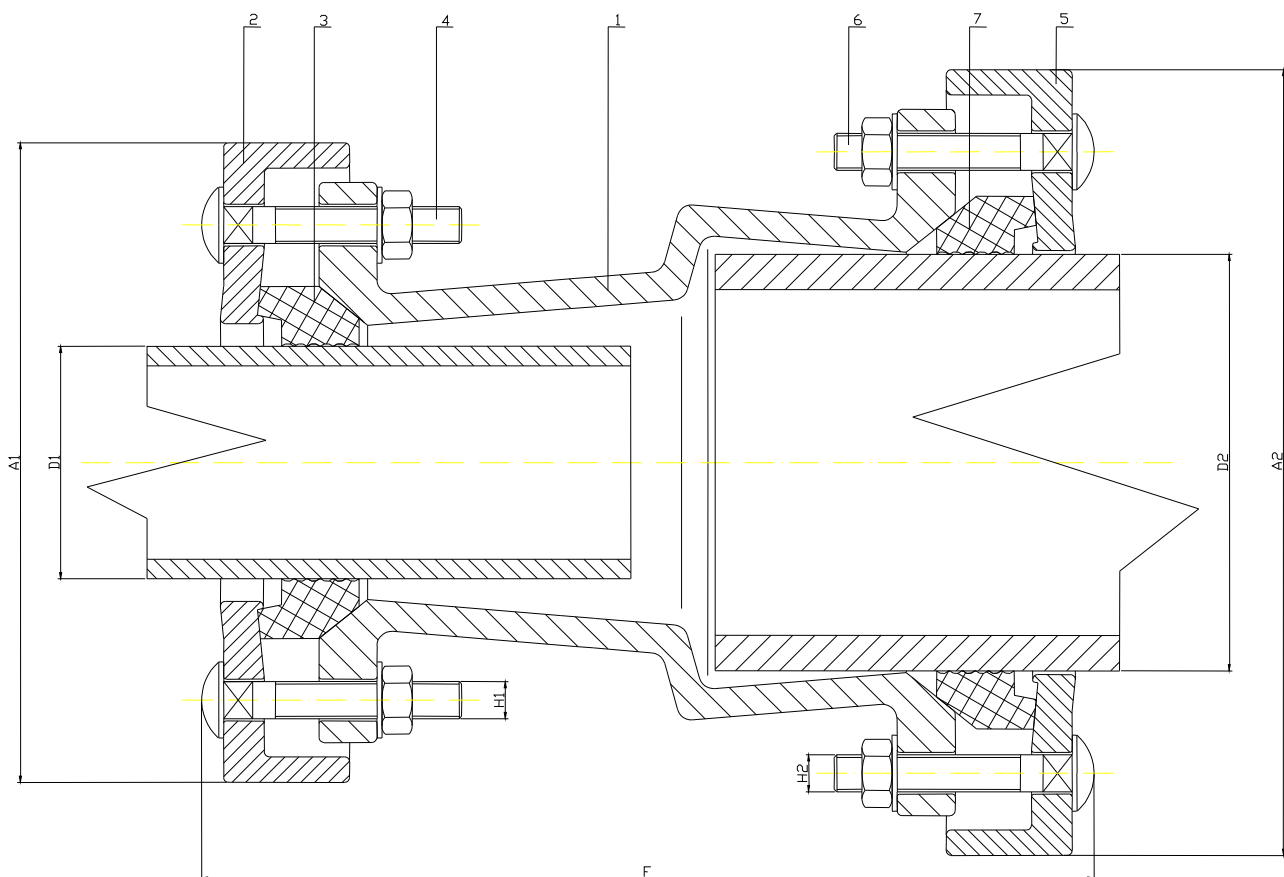


Łącznik redukcyjny multidiametralny (seria 3500) LEYA (BELGICAST)

- Łączniki redukcyjne multidiametralne są unikalnym wyrobem pozwalającym łączyć z sobą rury których średnice różnią się nawet o cztery dymensje, przy czym dla każdej z nich przewidziana jest bardzo szeroka tolerancja
- Szeroki zakres średnic od 40 do 845 mm obejmujący wszystkie standardowe rury dostępne na rynku.
- Maksymalna tolerancja wynosi do 235 mm.
- Odpowiednie do łączenia rur wykonanych z: żeliwa, stali, PVC, azbestocementu.
- Niezależne zaciskanie po obu stronach.
- Maksymalne odchylenie kątowe wynosi 20°.
- Posiadają dopuszczenie do kontaktu z wodą pitną wydane przez PZH.



Specyfikacja:

Nr	Element	Materiał	Pokrycie
1	Korpus	Żeliwo sferoidalne GGG 50	Epoksydowany (250 μm)
2; 5	Pierścienie dociskowe	Żeliwo sferoidalne GGG 50	Epoksydowane (250 μm)
3; 7	Uszczelki	EPDM	
4; 6	Śruby i nakrętki	Stal	Ocynkowane i epoksydowane



Wymiary:

Nr katalogowy	D1	D2	Średnica pierścienia (A1)	Średnica pierścienia (A2)	Dł. zabudowy (F)	Śruby (H2)	Waga
3501	40/75	60/95	215	235	250	4 - M14 x 80	10
3502	40/75	80/115	215	260	250	4 - M14 x 80	10,9
3503	40/75	105/155	215	280	250	4 - M14 x 80	11,7
3504	40/75	130/165	215	310	305	4 - M14 x 100	13,5
3505	60/95	80/115	235	260	250	4 - M14 x 80	12,6
3506	60/95	105/135	235	280	250	4 - M14 x 80	13,3
3507	60/95	130/165	235	310	305	4 - M14 x 100	15,3
3508	60/95	155/195	235	340	305	4 - M14 x 100	16,9
3509	60/115	105/155	260	280	250	4 - M14 x 80	14,2
3510	80/115	130/165	260	310	305	4 - M14 x 100	16,3
3511	80/115	155/195	260	340	305	4 - M14 x 100	17,7
3512	80/115	190/230	260	375	305	4 - M14 x 100	19,2
3513	105/155	130/165	280	310	305	4 - M14 x 100	17
3514	105/155	155/195	280	340	305	4 - M14 x 100	18,4
3515	105/155	190/250	280	375	305	4 - M14 x 100	20
3516	105/135	215/258	280	400	305	6 - M14 x 100	22
3517	130/165	155/195	310	340	305	4 - M14 x 100	19,4
3518	130/165	190/230	310	375	305	4 - M14 x 100	20,9
3519	130/165	215/258	310	400	305	6 - M14 x 100	23
3520	130/165	240/280	310	425	340	6 - M16 x 100	24,2
3521	155/195	190/230	340	375	300	4 - M14 x 100	22,3
3522	155/195	215/258	340	400	300	6 - M14 x 100	23
3523	155/195	240/280	340	425	340	6 - M16 x 100	25
3524	155/195	270/310	340	455	340	6 - M16 x 100	27,3
3525	190/250	215/258	375	400	300	6 - M14 x 100	26,5
3526	190/250	240/280	375	425	340	6 - M16 x 100	26,6
3527	190/230	270/310	375	455	340	6 - M16 x 100	30,4
3528	190/230	310/350	375	495	340	6 - M16 x 100	33
3529	215/258	240/280	400	425	335	6 - M16 x 100	30,2
3530	215/258	270/310	400	455	335	6 - M16 x 100	31,8
3531	215/258	310/350	400	495	335	6 - M16 x 100	35,3
3532	215/258	350/390	400	535	335	6 - M16 x 100	37,9
3533	240/280	270/310	425	455	335	6 - M16 x 100	33,3
3534	240/280	310/350	425	495	335	6 - M16 x 100	35,8
3535	240/280	350/390	425	535	335	6 - M16 x 100	38,4
3536	240/280	395/435	425	580	335	6 - M16 x 100	41,3
3537	270/310	310/350	455	495	335	6 - M16 x 100	36,2
3538	270/310	350/390	455	535	335	6 - M16 x 100	38,8
3539	270/310	395/435	455	580	335	6 - M16 x 100	41,8
3540	270/310	435/470	455	615	335	6 - M16 x 100	44,1
3541	310/350	350/390	495	535	335	6 - M16 x 100	40,6
3542	310/350	395/435	495	580	335	6 - M16 x 100	43,6
3543	310/350	435/470	435	615	335	6 - M16 x 100	45,9
3544	310/350	470/505	495	650	335	6 - M16 x 100	48,4
3545	350/390	395/435	535	580	335	6 - M16 x 100	44,7
3546	350/390	435/470	535	615	335	6 - M16 x 100	47



Nr katalogowy	D1	D2	Średnica pierścienia (A1)	Średnica pierścienia (A2)	Dł. zabudowy (F)	Śruby (H2)	Waga
3547	350/390	470/505	535	650	335	6 - M16 x 100	49,6
3548	350/390	505/540	535	685	335	10 - M16 x 100	53,5
3549	395/435	435/470	580	615	335	6 - M16 x 100	47,6
3550	395/435	470/505	580	650	335	6 - M16 x 100	50,1
3551	395/435	505/540	580	685	335	10 - M16 x 100	54
3552	395/435	540/575	580	720	335	10 - M16 x 100	55,3
3553	395/435	575/610	580	755	335	10 - M16 x 100	58
3554	435/470	470/505	615	650	335	6 - M16 x 100	50,3
3555	435/470	505/540	615	685	335	10 - M16 x 100	54,8
3556	435/470	540/575	615	720	335	10 - M16 x 100	56,1
3557	435/470	575/610	615	755	335	10 - M16 x 100	58,8
3558	435/470	610/645	615	790	335	10 - M16 x 100	63
3559	470/505	505/540	650	685	335	10 - M16 x 100	55,6
3560	470/505	540/575	650	720	335	10 - M16 x 100	56,3
3561	470/505	575/610	650	755	335	10 - M16 x 100	59,8
3562	470/505	610/645	650	790	335	10 - M16 x 100	65,3
3563	505/540	540/575	685	720	335	10 - M16 x 100	59,4
3564	505/540	575/610	685	755	335	10 - M16 x 100	62,2
3565	505/540	610/645	685	790	335	10 - M16 x 100	66,4
3566	505/540	645/680	685	825	335	10 - M16 x 100	68,6
3567	540/575	575/610	720	755	380	10 - M16 x 100	63,1
3568	540/575	610/645	720	790	380	10 - M16 x 100	72,1
3569	540/575	645/680	720	825	380	10 - M16 x 100	74,6
3570	540/575	680/715	720	860	380	10 - M16 x 100	77,1
3571	575/610	610/645	755	790	380	10 - M16 x 100	73
3572	575/610	645/680	755	825	380	10 - M16 x 100	74,7
3573	575/610	680/715	755	860	380	10 - M16 x 100	76,7
3574	575/610	710/745	755	890	380	12 - M16 x 100	79,2
3575	610/645	645/680	790	825	380	10 - M16 x 100	75,7
3576	610/645	680/715	790	860	380	10 - M16 x 100	78
3577	610/645	710/745	790	890	380	12 - M16 x 100	81
3578	610/645	810/845	790	990	380	12 - M16 x 100	91,8
3579	645/680	680/715	825	860	380	10 - M16 x 100	78,1
3580	645/679	710/745	825	890	380	12 - M16 x 100	80,9
3581	645/680	810/845	825	990	380	12 - M16 x 100	91,6
3582	680/715	710/745	860	890	380	12 - M16 x 100	80,4
3583	680/715	810/845	860	990	380	12 - M16 x 100	88,5
3584	710/745	810/845	860	990	380	12 - M16 x 100	89,9

Uwaga:

Podane długości zabudowy dotyczą łącznika w stanie gotowym do skręcenia i należy je traktować jako wartości przybliżone.