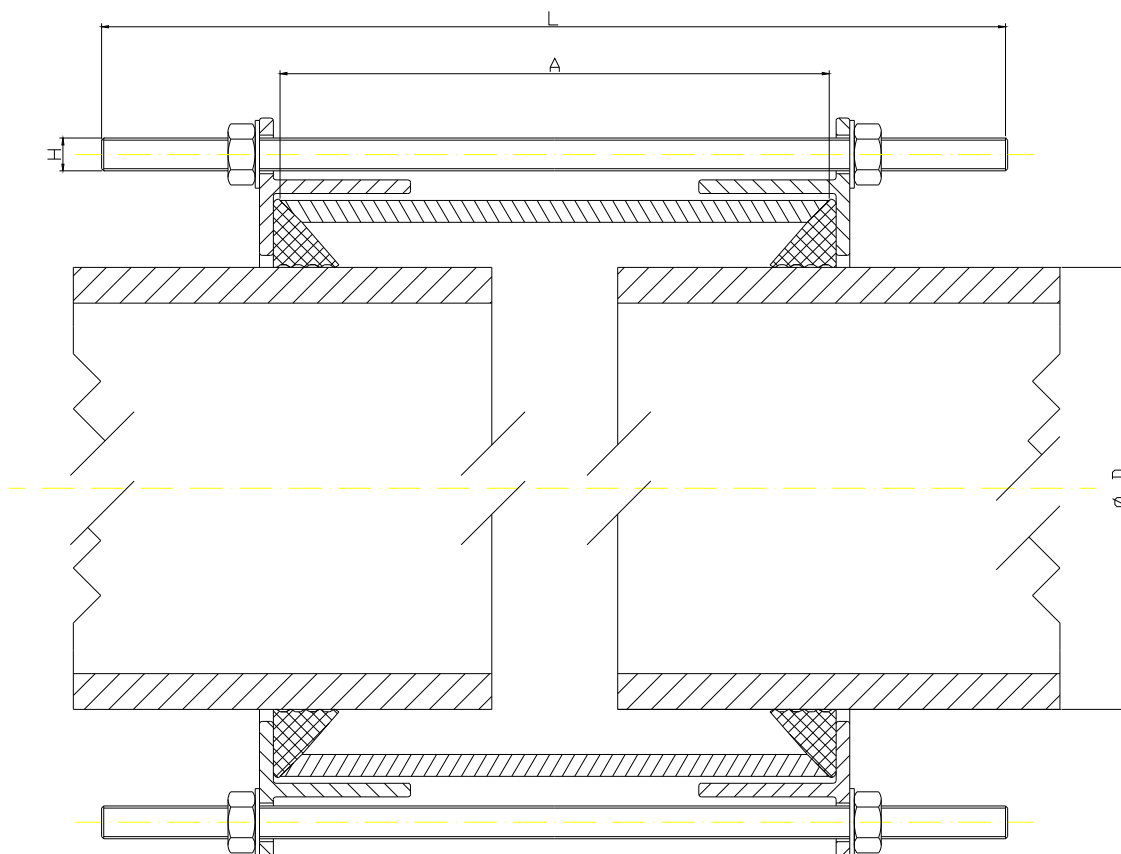


## Łącznik rurowy DN 300-1200 (ELINA)

Łączniki wykonywane są na określonej średnicy zewnętrznej rury z tolerancją +/- 5 mm. Średnica wewnętrzna pierścienia dociskowego jest o 10 mm większa od średnicy zewnętrznej rury. Na żądanie możliwe inne wykonanie, np. redukcyjne.

Ciśnienie robocze do 10 barów.

Wymiary standardowe: Wymiary standardowe: A – 170 mm, L – 300 mm, H – M14.



### Specyfikacja:

Element	Materiał	Pokrycie
Tuleja	Stal St3S	Epoksydowany
Pierścień dociskowy	Stal St3S	Epoksydowany
Uszczelka	EPDM	
Śruby i nakrętki	Stal nierdzewna	