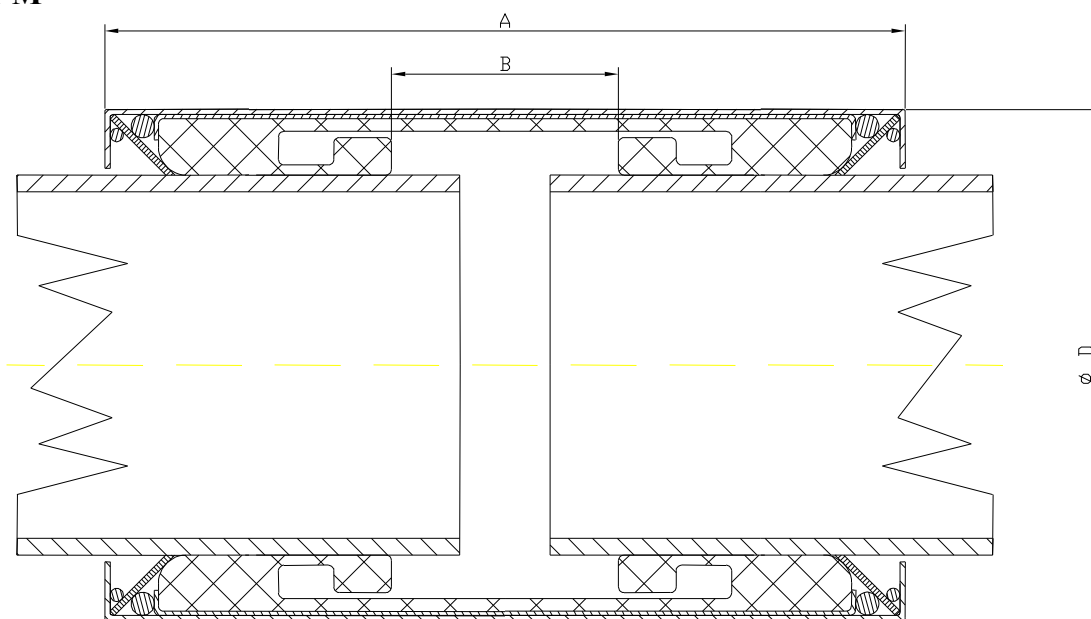


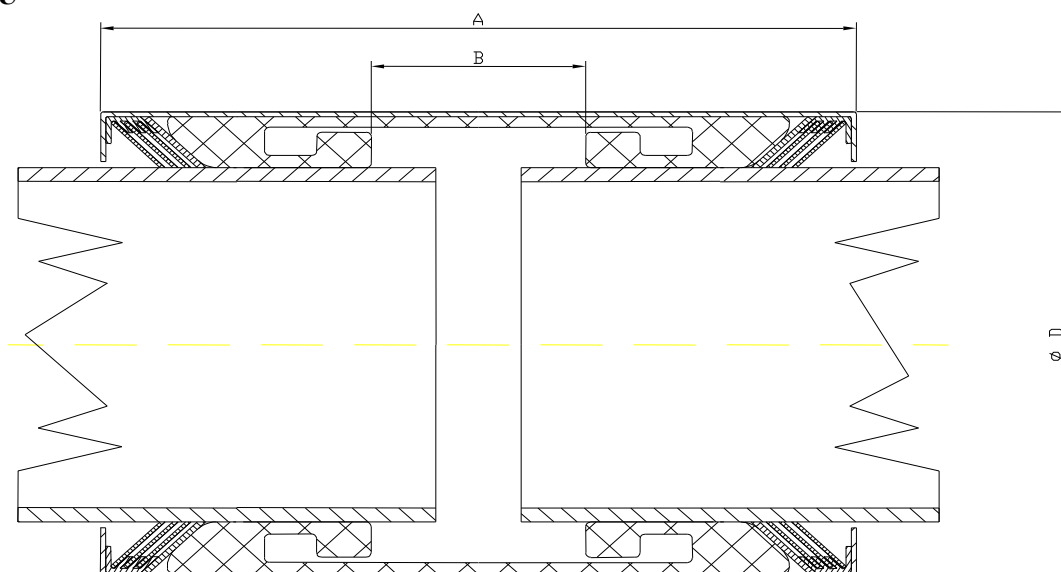
## Opaska połączeniowa z zabezpieczeniem FIX-U i FIX-M (Arpol)

- Do łączenia „bosych” końców rur z zabezpieczeniem przeciwrozłączeniowym.
- Umożliwia połączenie rur z różnych materiałów:
  - FIX-M do rur z materiałów twardych (np. żeliwo, stal, a-c)
  - FIX-U do rur z PE
- Dopuszczalne odchylenie osiowe do 2°
- Temperatura pracy do 100°C
- Testowane pod ciśnieniem 150% ciśnienia roboczego.

### FIX-M



### FIX-U





### Zasada działania:

Opaska posiada pierścienie blokujące które zabezpieczają przed rozłączeniem, zaś wewnętrzne ciśnienie hydrostatyczne dociska wargę uszczelki do zewnętrznej powierzchni rury.

### Specyfikacja:

Element	Materiał
Korpus	Stal nierdzewna lub zwykła epoksydowana albo ocynkowana
Śruby i zamki	Stal nierdzewna lub zwykła epoksydowana albo ocynkowana
Uszczelnienie	EPDM lub NBR

### Wymiary:

#### FIX-M

Średnica zewnętrzna	Zakres tolerancji	Ciśnienie robocze	Wymiary			Ilość śrub	Wymiar śrub
			A	B	D		
mm	mm	bar	mm	mm	mm		
48,3	47,8 - 48,9	16	93	31	76	2	M8
54	53,5 - 54,5	16	93	31	82	2	M8
57	56,4 - 57,6	16	93	31	85	2	M8
60,3	59,7 - 60,9	16	93	31	88	2	M8
76,1	75,3 - 76,9	16	112	45	104	2	M10
84	83,1 - 84,9	16	112	45	112	2	M10
88,9	88,0 - 89,8	16	112	45	119	2	M10
104	102,9 - 105,1	16	113	45	137	2	M10
108	106,9 - 109,1	16	113	45	141	2	M10
114,3	113,2 - 115,4	16	113	45	147	2	M10
129	127,8 - 130,2	16	113	45	163	2	M10
133	131,7 - 134,3	16	114	45	167	2	M10
139,7	138,3 - 141,1	16	114	45	184	2	M10
154	152,4 - 155,6	16	114	45	188	2	M10
159	157,4 - 160,6	16	114	45	193	2	M10
168,3	166,6 - 170,0	16	114	45	202	2	M10
219,1	216,9 - 221,3	16	144	86	255	3	M12
244,5	242,0 - 247,0	9	144	86	280	3	M12
267	264,5 - 269,5	8	144	86	303	3	M12
273	270,5 - 275,5	8	144	86	309	3	M12
323,9	320,5 - 327,0	6	144	86	360	3	M12
355,6	352,0 - 359,0	6	144	86	391	3	M12
406,4	402,5 - 410,5	5	144	86	441	3	M12
457	455,6 - 461,7	2	141	86	438	3	M12
508	504,2 - 512,5	1,5	141	86	540	3	M12
558	553,4 - 564,2	1,5	141	86	590	3	M12
609	604,2 - 615,0	1	141	86	641	3	M12



## **FIX-U**

Średnica nominalna mm	Zakres tolerancji mm	Ciśnienie robocze bar	Wymiary			Ilość śrub	Wymiar śrub
			A mm	B mm	D mm		
<b>63</b>	62,0 - 64,0	16	99	31	89	2	M8
<b>75</b>	74,0 - 76,0	16	117	45	103	2	M8
<b>90</b>	89,0 - 91,0	16	117	45	118	2	M8
<b>110</b>	108,0 - 111,0	16	117	45	138	2	M8
<b>125</b>	123,0 - 126,0	16	118	45	153	2	M10
<b>140</b>	138,0 - 142,0	16	118	45	168	2	M10
<b>160</b>	158,0 - 162,0	16	118	45	188	2	M10
<b>180</b>	178,0 - 182,0	16	200	100	227	3	M12
<b>200</b>	198,0 - 203,0	16	201	100	247	3	M12
<b>225</b>	222,0 - 227,0	16	201	100	272	3	M12
<b>250</b>	247,0 - 253,0	16	201	100	297	3	M12
<b>280</b>	277,0 - 283,0	10	202	100	328	3	M12
<b>315</b>	311,0 - 317,0	10	202	100	363	3	M12
<b>355</b>	351,0 - 357,0	10	204	100	405	3	M16
<b>400</b>	396,0 - 402,0	10	204	100	450	3	M16
<b>450</b>	446,0 - 452,0	6	204	100	500	3	M16
<b>500</b>	496,0 - 503,0	4	204	100	550	3	M16