

## Zawór zwrotny kulowy kołnierzowy (Jafar)

### Zastosowanie:

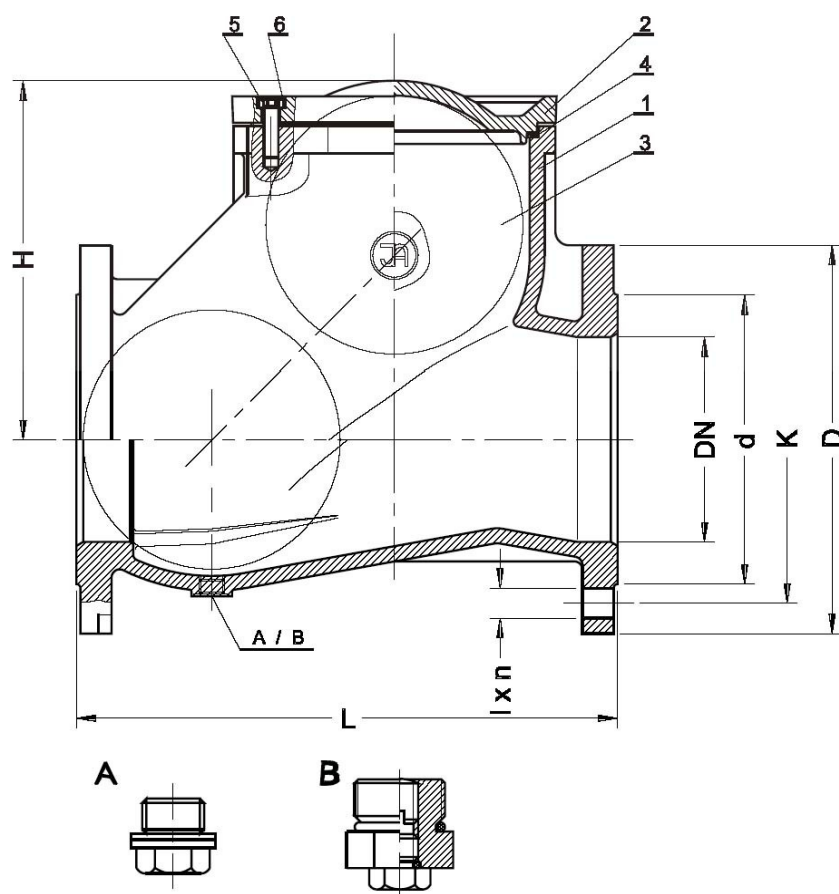
- Do wody pitnej, ścieków, wody przemysłowej oraz innych płynów gdzie pH mieści się w przedziale od 4 do 8.
- Zawór w zależności od modelu może być montowany w instalacjach pompowych oraz grawitacyjnych.

### Cechy charakterystyczne:

- Montaż na rurociągu zarówno w pozycji poziomej jak i pionowej.
- Na życzenie, zawór dostępny jest także z wyczystką bądź zespołem czyszcząco-odpowietrzającym

### Dane techniczne:

- Długość zabudowy: wg PN-EN 558-1,
- Połączenie kołnierzowe: wg PN-EN 1092-2,
- Instalacje pracujące pod ciśnieniem 1,6 MPa lub 1,0 Mpa,
- Temperatura pracy do 70°C (120°C - na specjalne zamówienie).





**Specyfikacja:**

Nr	Element	Materiał
1	Korpus	GG25, GGG40
2	Pokrywa	GG25, GGG40
3	Kula	NBR, EPDM
4	Uszczelka	NBR, EPDM
5	Śruba	PN-EN ISO 4762:2001
6	Zaślepka śruby	Parafina

**Wymiary:**

DN	PN [Mpa]	L	H	D	d	K	l x n	Masa
								[kg]
50	1.0-1.6	200	113	165	102	125	18x4	8,3
65	1.0-1.6	240	126	185	122	145	18x4	12.3
80	1.0-1.6	260	162	200	138	160	18x8/(4)*	16.8
100	1.0-1.6	300	194	220	158	180	18x8	23.0
125	1.0-1.6	350	214	250	188	210	18x8	37.2
150	1.0-1.6	400	260	285	212	240	22x8	53.0
200	1.0-1.6	500	320	340	268	295	22x8(12)*	98.8
250	1.0	600	365	395	320	350	22x12	135,7
300	1.0	700	427	445	370	400	22x12	220
400	1.0	900	537	565	480	515	28x16	400
500	1.0	1100	650	670	582	320	28x16	-

\* - na specjalne zamówienie klienta.