

## Zasuwa klinowa z gładkim i pełnym przelotem DN 400 – DN 1200 (Belgicast)

### Zastosowanie:

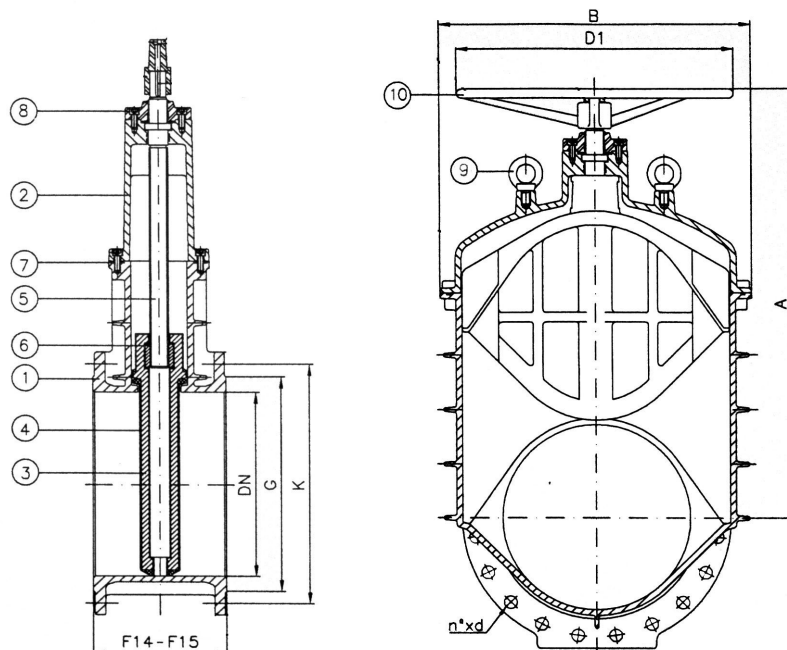
- Do wody pitnej, sprężonych gazów, podciśnienia, ścieków oraz wody morskiej
- Do systemów klimatyzacji, ogrzewania, zastosowań przemysłowych i p-poż.

### Cechy charakterystyczne:

- Całkowita szczelność i bezobsługowość
- Niski moment obrotowy.
- Powłoka z lakieru epoksydowego grubości 250  $\mu\text{m}$ , na życzenie dostępne inne powłoki zewnętrzne: ceramiczne, dielektryczne, teflonowe itp.
- Opcjonalnie lewy gwint na wrzecionie, bypass DN 80.

### Dane techniczne:

- Ciśnienie nominalne: PN 6, PN 10, PN 16, PN 25
- Temperatura pracy od  $-10^{\circ}\text{C}$  do  $+80^{\circ}\text{C}$ .





### Specyfikacja:

Nr	Element	Materiał
1	Korpus	Żeliwo sferoidalne GGG-50
2	Pokrywa	Żeliwo sferoidalne GGG-50
3	Klin	Żeliwo sferoidalne GGG-50
4	Powłoka klina	NBR / EPDM
5	Wrzeciono	Stal X20Cr13
6	Nakrętka klina	Stop miedzi
7	Uszczelka pokrywy	NBR / EPDM
8	Dekiel pokrywy	Stal F-1141
9	Ucho	Stal C15
10	Kółko	Stal

### Wymiary:

DN	ISO 2531 PN 10			ISO 2531 PN 16			Długość		A	B	D1	Masa		Ilość obrotów do pełnego zamknięcia	Moment obrotowy
	K	G	N x d	K	G	N x d	F4	F5				F4	F5		
400	515	482	16x28	525	480	16x31	310	600	970	660	630	275	325	57	350
•450	565	532	20x28	585	550	20x31	330	650	970	660	630	360	425	57	350
500	620	585	20x28	650	609	20x34	350	700	1103	828	800	456	530	63	500
600	725	682	20x31	770	720	20x37	390	800	1280	854	800	950	1100	60	500
700	840	794	24x31	840	794	24x37		900	1280	854	800		1300	60	500
800	950	901	24x34	950	901	24x40	470	-	1678	1120	900	1800	-	133	2400
*900	1050	1001	28x34	1050	1001	28x40	-	1100	1678	1120	900		2300	133	600
1000	1160	1112	28x37	1170	1112	28x43	550	-	2100	1338	900	2800	-	166	3600
*1200	1380	1328	32x40	1390	1328	32x49		1400	2100	1338	900		2300	166	700

\* Przelot zredukowany o jedną dymensję