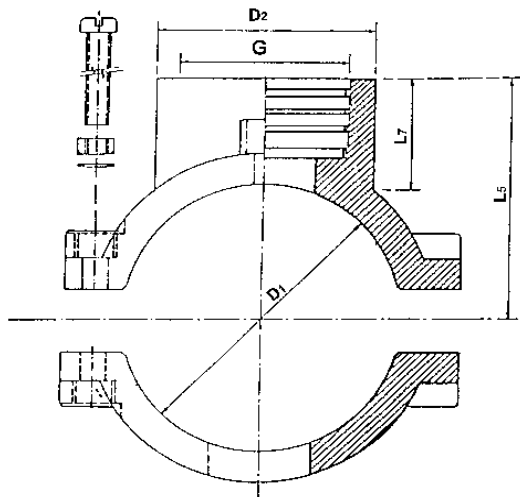




**Opaska gwintowana do zgrzewania elektrooporowego (nr katalogowy 142)
(TECHNIMA)**



D ₁ [mm]	G	sdr	D ₂	L ₇ [mm]	L ₅	Masa [kg]
63	3/4"	11	30	33	67	0,49
	1"		52	61	95	0,56
75	3/4"	11				
	1"					
90	3/4"	11	41	26	78	0,81
	1"		63	36	91	0,83
	2"	11	84	65	103	1,11
110	3/4"	11	41	27	90	0,86
	1"		63	34	95	0,88
	2"	11	84	63	131	1,24
125	3/4"	11	41	27	98	0,91
	1"		63	34	103	0,93
	2"	11	84	63	138	1,29
140	3/4"	11				
	1"					
160	3/4"	11	41	26	118	1,45
	1"		63	33	124	1,47
	2"	11	84	54	138	1,66
200	3/4"	11	41	26	125	1,61
	1"		63	34	133	1,63
	2"	11	84	59	169	1,89
225	3/4"	11	41	26	138	1,61
	1"		63	34	145	1,63
	2"	11	84	59	182	1,98
315 (*)	3/4"	11	41	26	198	0,70
	1"		63	30	203	0,72
	2"	11	84	50	218	0,99
355 (*)	3/4"	11	41	26	218	0,70
	1"	11	63	30	221	0,72
	2"	11	84	50	238	0,99

(*) – Wykonanie z pasami zamiast obejmy dolnej z PE