



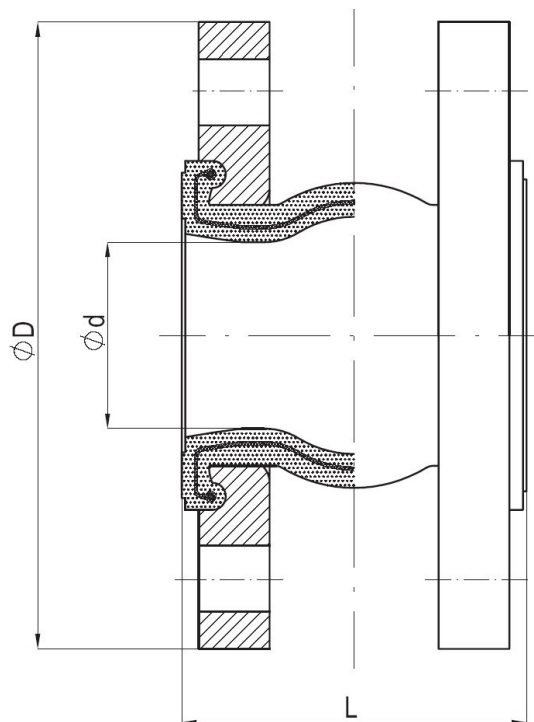
Kompensator gumowy, kołnierzowy (Danfoss - Socla)

Zastosowanie:

- Kompensacja przesunięć wzdłużnych lub osiowych rurociągu.
- Tłumienie oscylacji i wibracji.
- Redukcja hałasu
- Zabezpieczenie przed przewodzeniem prądu elektrycznego
- Ułatwienie montażu poszczególnych elementów instalacji.
- Media: zimna i ciepła woda, powietrze, gazy.

Dane techniczne:

- Kołnierze PN 10 i PN 16
- Cienienie nominalne PN16 (1,6 MPa)
- Ciśnienie rozrywające 58 bar (DN 32- DN 300), 28 bar (DN 350- DN 600).
- Maksymalne podciśnienie 0,15 bar.
- Temperatura pracy od -20°C do +95°C



Specyfikacja:

Element	Materiał
Mieszek	Polichloropren zbrojony tkaniną nylonową
Kołnierze	Stal ocynkowana



Wymiary:

DN	Ød	L	ØD		Wzdłużne		Przesunięcie osiowe	Wykrzywienie [°]	Masa [kg]
			PN 10	PN 16	skrócenie	rozszerzenie			
[mm]									
32	32	95	140		8	4	8	15	3.0
40	40	95	150		8	4	8	15	3.5
50	52	105	165		8	5	8	15	4.0
65	68	115	185		12	6	10	15	5.5
80	76	130	200		12	6	10	15	6.5
100	103	135	220		18	10	12	15	7.0
125	128	170	250		18	10	12	15	11.0
150	152	180	285		18	10	12	15	14.0
200	194	205	340	340	25	14	22	15	21.0
250	250	240	395	405	25	14	22	15	25.0
300	300	260	445	460	25	14	22	15	38.0
350	320	265	505	520	25	16	22	15	50.0
400	372	265	565	580	25	16	22	15	60.0
450	415	265	615	640	25	16	22	15	70.0
500	454	265	670	715	25	16	22	15	89.0
600	580	254	780	840	25	16	22	15	95.0