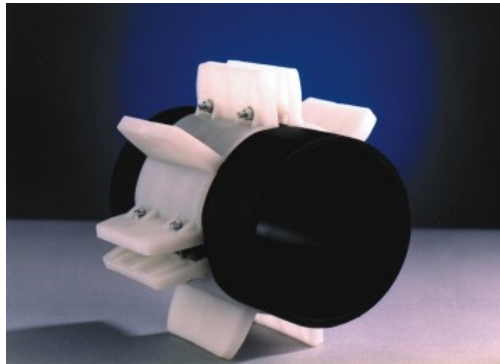




Płozy typu „E/C” (INTEGRA)

- Zakres średnic: DN 125 – DN 500.
- Wysokość płozy:
 - element E: 25; 35; 50 mm
 - element C: 25 mm
- Szerokość płozy: 120 mm
- Długość płozy:
 - element E: 136 mm
 - element C: 58 mm
- Materiał: PEHD.
- Temperatura pracy: od -20°C do $+80^{\circ}\text{C}$.
- Odległość pomiędzy płożami: 1,5m oraz 0,15m od początku i od końca przepustu.
- Maksymalne obciążenie obwodu do 400 kg
- Montaż polega na skręceniu śrubami odpowiedniej ilości elementów (dobór według tabeli).



Średnica zewnętrzna rury przewodowej (od - do)	Ilość elementów
132 - 149	3 elementy E
150 - 171	3 elementy E + 1 element C
172 - 194	4 elementy E
195 - 218	4 elementy E + 1 element C
219 - 242	5 elementów E
243 - 269	5 elementów E + 1 element C
270 - 289	6 elementów E
290 - 311	6 elementów E + 1 element C
312 - 334	7 elementów E
335 - 359	7 elementów E + 1 element C
360 - 379	8 elementów E
380 - 399	8 elementów E + 1 element C
400 - 419	9 elementów E
420 - 449	9 elementów E + 1 element C
450 - 475	10 elementów E
476 - 510	11 elementów E