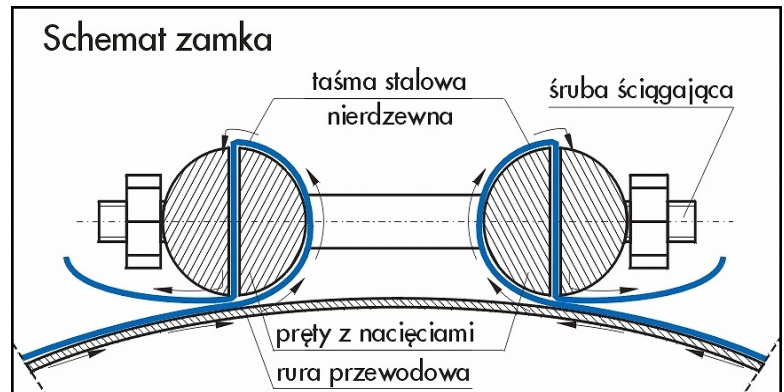
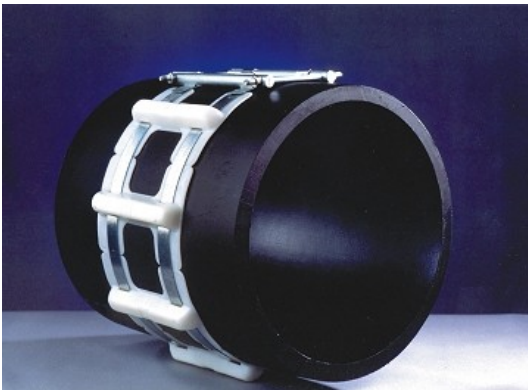




Płozy typu „SM” (INTEGRA)

- Zakres średnic: od DN 400 do DN1400; inne średnice na zapytanie.
- Wysokość płozy: 30, 65, 100 i 160 mm
- Szerokość płozy: 220 mm
- Materiał: PE HD, stal.
- Temperatura pracy: od -20°C do +80°C.
- Montaż polega na założeniu odpowiedniej ilości elementów z tworzywa sztucznego (wg tabeli) na taśmy stalowe i przykręceniu śrub zamka.
- Odległość między płozy: w zależności od ciężaru rury: 1 - 2 m. Oraz od początku i od końca przepustu: 0,15 m.
- Maksymalne obciążenie obwodu 1600 kg



Średnica zewnętrzna rury przewodowej	Ilość elementów
400	7 elementów
450	8 elementów
500	9 elementów
550	10 elementów
600	11 elementów
650 (630)	12 elementów
700	13 elementów
800	15 elementów
900	17 elementów
1000	19 elementów
1100	21 elementów
1200	23 elementów
1300	25 elementów
1400	27 elementów