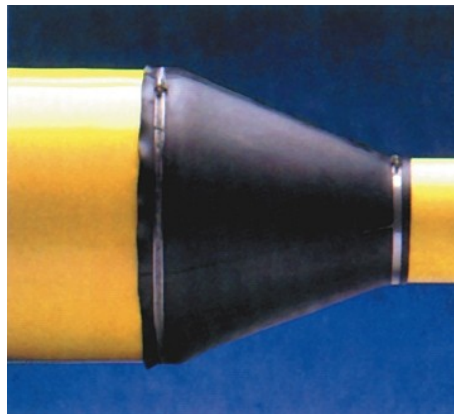




Manszety typu „U” (INTEGRA)

- Manszety stosowane są w sieciach gazowych i wodnych do uszczelniania przestrzeni pomiędzy rurą przewodową a osłonową.
- Cechuje je prosty montaż, duża trwałość i możliwość kompensacji wydłużeń termicznych rurociągów bez rozszczelnienia połączenia.
- Manszety typu “U” przeznaczone są głównie dla rur o dużych średnicach, ale mogą być również stosowane w innych przypadkach np.: tam gdzie rury przewodowa i osłonowa występują w nietypowych wymiarach.
- Manszety wykonane są w formie rękawa zaciskanego i mocowanego na rurach za pomocą dwóch opasek ślimakowych.
- Dane techniczne:
 - materiał: elastomer EPDM; opaska zaciskowa ze stali nierdzewnej,
 - twardość: $50^{\circ} \pm 5^{\circ}$ Shore’a,
 - temperatura pracy: od -30°C do $+100^{\circ}\text{C}$



Średnica zewnętrzna rury przewodowej (min)	Średnica zewnętrzna rury osłonowej (max)
200	360
300	540
400	720
500	900
600	1080
700	1260
800	1440
900	1620
1000	1800