



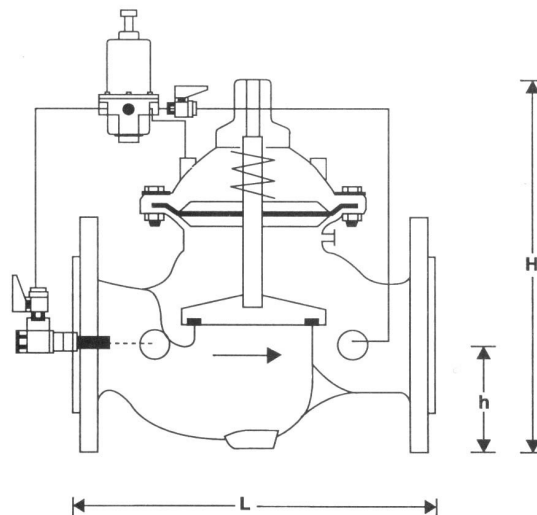
Regulator ciśnienia z zaworem pilotowym DR 300 (Honeywell)

Zastosowanie:

- Regulatory DR 300 chronią instalacje wodne po stronie wylotowej przed niepożądanym wzrostem ciśnienia po stronie wlotowej.
- Regulatory stosuje się gdy wydajność reduktorów bezpośredniego działania jest niewystarczająca.
- Stosowanie regulatorów zapobiega uszkodzeniom powodowanym nadmiernym ciśnieniem, przyczyniają się do zmniejszenia zużycia wody oraz redukują hałas w instalacji.

Dane techniczne:

- Maksymalne ciśnienie wejściowe 1,6 MPa
- Ciśnienie wyjściowe od 0,1 do 1,2 MPa
- Minimalna redukcja ciśnienia 0,1 MPa
- Temperatura pracy do +80°C.



Wymiary:

DN		50	65	80	100	150	200	250	300	350	400	450
L	[mm]	230	292	310	350	480	600	730	850	980	1100	1200
H		235	294	400	433	558	650	823	944	990	1250	1250
h		83	93	100	110	143	173	205	230	260	290	310
Przepływ		[m ³ /h]	40	40	90	160	350	480	970	1400	1900	2500
Masa	[kg]	14	15	24	39	82	159	247	407	512	824	947