

Zawór napowietrzająco-odpowietrzający 3-funkcyjny (seria 06.300) Fucoli – Somepal

Zawory napowietrzająco-odpowietrzające serii 06.300 produkowane są w zakresie średnic nominalnych od DN50 do DN200.

Pojedyncze zawory mogą odpowietrzać rurociągi o średnicach nominalnych od DN65 do DN1200.

Przeznaczone są do stosowania na rurociągach przesyłających czystą wodę.

Przeznaczone są do montowania pionowego na sieciach wodociągowych w najwyższych ich punktach.

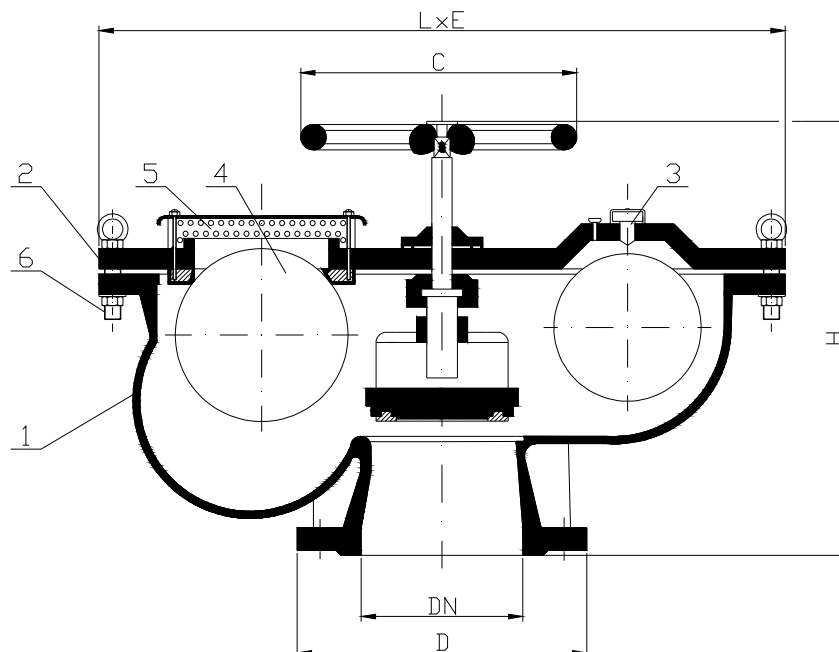
Zawory napowietrzająco-odpowietrzające serii 06.300 mają dwie funkcje odpowietrzające (duży przełot odpowietrzania przy rozruchu i napełnianiu, mały przełot odpowietrzania przy ciśnieniu roboczym) oraz funkcję napowietrzającą.

Zawory napowietrzająco-odpowietrzające serii 06.300 wyposażone są w zawór odcinający umożliwiającą konserwację bez konieczności przerwy w przepływie medium.

Kołnierz zaworu owiercony jest zgodnie z normą PN-EN 1092-2.

Maksymalna temperatura pracy zaworu +70°C.

Każdy zawór jest poddawany indywidualnym testom w fabryce.





Specyfikacja:

Nr	Element	Materiał	Pokrycie
1	Korpus	Żeliwo sferoidalne	Epoksydowane (250 µm)
2	Pokrywa	Żeliwo sferoidalne	Epoksydowane(250 µm)
3	Dysza sterująca wypływ powietrza	Mosiądz (CuZn39Pb3)	
4	Pływaki kulowe	Stal	EPDM (na zamówienie NBR/SBR)
5	Perforowana osłona	Stal A2	
6	Śruby, nakrętki, podkładki	Stal A2	

Wymiary:

Nr katalogowy		DN	D	Średnica pokrętła	Długość zaworu	Szerokość zaworu	Wysokość zaworu wraz z pokrętłem	Masa zaworu (kg)	
PN10	PN16			C	L	E	H	PN10	PN16
19908010	19908010	50	165	150	390	200	290	26,0	26,0
19908015	19908015	60	175	150	390	200	290	26,8	26,8
19908020	19908020	65	185	150	390	200	290	27,0	27,0
19908030	19908030	80	200	200	485	245	360	43,5	43,5
19908040	19908040	100	220	200	485	245	360	44,3	44,3
19908050	19908050	150	285	200	680	360	500	115,2	115,2
19908060	19908061	200	340	200	680	360	500	128,0	128,0